

Wohnraum

für alle

Generationen

Wir fördern Ihr Bauvorhaben.

Wir fördern Ihren Neubau oder Umbau

Liebe Einwohnerinnen und Einwohner

Komfortabel und sicher zu wohnen, ist ein Mehrwert für alle Menschen! Wenn sich junge oder Menschen mittleren Alters ihr Eigenheim verwirklichen, wird meist auf den Komfort und nicht auf die Hindernisfreiheit geachtet. Es stehen primär familiäre, optische oder praktikable Dinge im Vordergrund. Hindernisfreiheit ist allerdings auch in jungen Jahren ein Vorteil: Gerade mit Kindern im Haushalt oder auch bei temporären krankheits- oder unfallbedingten Herausforderungen bringt ein gewisses Mass an Hindernisfreiheit viel Komfort und Sicherheit.

Wollen auch Sie bereits in jungen Jahren den beschriebenen Komfort für sich nutzen, um auch später im Alter ein sicheres Wohnumfeld vorfinden zu können? Wenn ja, lohnt es sich, ein Bau- oder Umbauvorhaben mit entsprechendem Qualitätsstandard zu realisieren. Informieren Sie sich bei Ihrer Gemeindebauverwaltung. Dort erhalten Sie eine koordinierende Erstberatung auf Basis des Labels LEA, welches als Grundlage für die Förderung herangezogen wird.

Wir freuen uns, Sie in Ihrem Bau- oder Umbauvorhaben zu unterstützen.

Ihre Gemeindevorsteherin und Gemeindevorsteher

LEA – Living Every Age

LEA ist der erste Standard, um hindernisfreie und altersgerechte Bau-/Wohnqualität zu messen. Dazu gehören nicht nur ein stufenloser Zugang zu allen Räumen in Wohnung und Gebäude, genügend breite Korridore und Türen sowie eine gute Beleuchtung, sondern eine Vielzahl von weiteren Details. www.lea-label.ch

Zertifikatsstufen

Der LEA-Standard beruht auf bestehenden Normen, Planungsrichtlinien und Merkblättern. Er gilt für Neubauvorhaben wie auch für den Umbaubereich. Zertifizierte Wohnungen werden mit einem Label nach folgender Einstufung ausgezeichnet:

| |
|---------------|
| Bronze |
| Silber |
| Gold |
| Platin |



Förderbeiträge

Neubauten und Umbauen werden unterschiedlich gefördert. Die Gemeinde bezahlt ihre Förderbeiträge auf Basis der Beurteilung der unabhängigen LEA-Zertifizierungsstelle. Die Gemeinde stützt sich auf das Zertifizierungsurteil und nimmt selbst keine Beurteilung vor. Es handelt sich um einmalige Förderbeiträge pro Wohneinheit auf Basis der erreichten LEA-Einstufung:

Neubauten

| | |
|---------------|------------|
| Bronze | CHF 0.00 |
| Silber | CHF 10'000 |
| Gold | CHF 18'000 |
| Platin | CHF 23'000 |

Umbauten

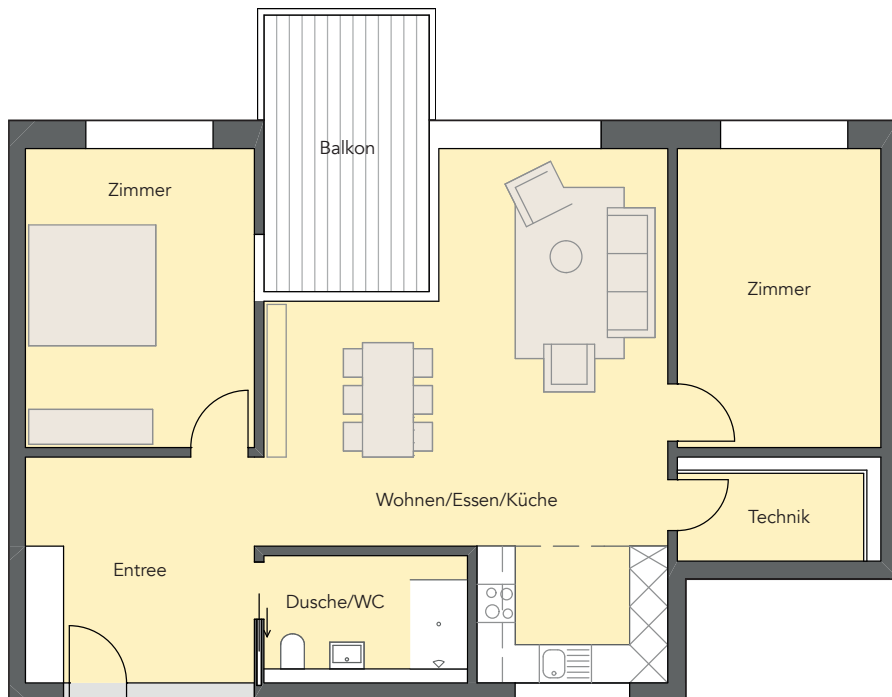
| | |
|---------------|------------|
| Bronze | CHF 10'000 |
| Silber | CHF 18'000 |
| Gold | CHF 25'000 |
| Platin | CHF 25'000 |

Weitere Details entnehmen Sie bitte dem «Reglement über die Förderung von hindernisfreiem und altersgerechtem Bauen/Umbauen».

Ihre geförderte Wohnung

6

Das konsequente Berücksichtigen hindernisfreier und altersgerechter Anforderungen kommt letztlich allen Generationen zugute. Denn wer altersgerecht baut, erhöht den Komfort und die Unfallsicherheit aller Generationen – vom Kleinkind bis zum Betagten.



7

Vorgehen: Von der Planung bis zur Förderung

In wenigen Schritten zu Ihrem komfortablen und sicheren Zuhause. Gerne begleiten wir Sie dabei unterstützend.

- 1. Koordinierende Erstberatung**
bei der Gemeindebauverwaltung
- 2. Planung des Bauvorhabens**
nach entsprechenden Vorgaben
- 3. Antragsformular**
der Gemeinde ausfüllen
- 4. Vorprüfung**
der Pläne bei der LEA-Zertifizierungsstelle
- 5. Ergebnisse einreichen**
Vorprüfung mit Antragsformular
- 6. Provisorische Förderzusage**
durch die Gemeinde (nicht bindend)
- 7. Umsetzung des Bauvorhabens**
- 8. Beauftragung zur Zertifizierung**
nach Abschluss des Bauvorhabens
- 9. Ergebnisse einreichen**
Schlussbericht mit Zertifizierungsergebnis
- 10. Gemeinde spricht Förderung**

Erstberatung

Nutzen Sie die kostenlose Erstberatung der Gemeinde

Für eine koordinierende Erstberatung kontaktieren Sie bitte nachfolgende Ansprechpersonen in Ihrer Gemeindebauverwaltung. Sie erhalten umfassende Informationen bzgl. Reglement, Zertifizierungsstufen, Fördergrundlagen und -voraussetzungen:

Gemeinde Gamprin-Bendern

Helmut Bühler

T +423 375 91 12

helmut.buehler@gamprin.li

Kurt Berger

T +423 375 91 14

kurt.berger@gamprin.li

Gemeinde Ruggell

Patrik Marxer

T +423 377 49 34

patrik.marxer@ruggell.li

Gemeinde Schellenberg

Martin Kaiser

T +423 399 20 40

martin.kaiser@schellenberg.li

gamprin.li

ruggell.li

schellenberg.li